

LIVRET DU
SPECTACLE



DANSE CONNEXION

NOUVEAU SPECTACLE 2022 SUR LA FAÇADE DU THÉÂTRE

COULEURS

SPECTACLES DE LUMIÈRE

BOURG
EN
BRESSE

D'AMOUR

* NOUVEAU SPECTACLE 2022

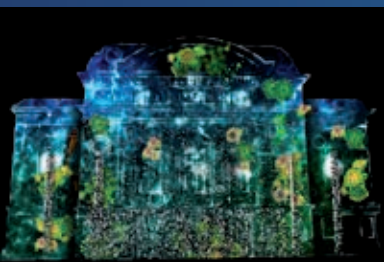
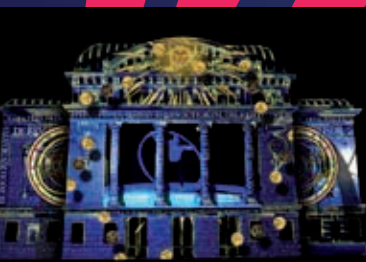


TABLEAU 1

SE CONNECTER À L'UNIVERS, REPRÉSENTER LE MONDE

Le spectacle commence par une petite fleur orangée qui se déploie et s'épanouit en mandala végétal rappelant le mouvement des planètes et celui du jeu pour enfants : spirograph. La représentation ancienne du système solaire sur fond de texte de Copernic et les astrolabes donnent le mouvement. Ce mouvement circulaire entre en résonance avec le jeu du circassien Yan Raballand dont la pratique poétique du cerceau rappelle l'Homme de Vitruve.

.....
ARMAND AMAR / Human II
BONOBO / Shadows
.....

TABLEAU 2

SE CONNECTER À SON CORPS

La façade se met à vibrer au son de la trompette d'Ibrahim Maalouf. Une danseuse investit l'espace par d'amples mouvements habilement mis en valeur par des traces lumineuses comme souvenir d'une persistance rétinienne. D'autres imagineront que cette danseuse déploie ses ailes pour prendre son envol. L'architecture est suggérée par des petites particules lumineuses qui soulignent avec élégance la façade. Celles-ci jouent un rôle rythmique en suivant la danseuse et accentuent le caractère éphémère des mouvements du corps.

.....
IBRAHIM MAALOUF / Verdict
.....

TABLEAU 3

SE CONNECTER À LA NATURE

Les particules lumineuses se font gouttes d'eau et s'écoulent en une cascade qui transporte le spectateur au-dessus d'un bassin où les carpes koi se frayent un chemin entre les plantes aquatiques. Cet intermède apaisant laisse place à un kaléidoscope de couleurs et de matières végétales ou animales : akènes de pissenlits, pétales, plumes de paon, œil de caméléon, peau de serpent, d'éléphant, pelage de guépard, baleine, tigre et autres fibres naturelles... Le théâtre se fait animal, la nature est le théâtre de nos sens.

.....
LISTZ / Jeux d'eau
à la villa d'Este
NIGHTDRIVE
.....



Entre poésie, contemplation et mise en valeur du territoire, la nouvelle création sur la façade du théâtre invite le spectateur à se connecter au monde, à l'univers, à soi-même et aux autres...

.....
MUSIQUES



TABLEAU 4

« PAS DE DEUX »

Le rideau rouge du théâtre s'ouvre sur les coulisses : cintres, décors, lustres et accessoires de théâtre laissent apparaître l'envers du décor où se cachent quelques motifs et personnages étranges pour créer une ambiance surréaliste. Deux cordes se déroulent et hissent la façade de la nouvelle « scène nationale de Bourg-en-Bresse » encadrant un couple dansant le tango. Dans sa différence et dans son individualité, l'autre est là et la rencontre se fait.

.....
AGNÈS JAOUÏ / Lo dudo

TABLEAU 5

SE CONNECTER AUX AUTRES, CONSTRUIRE ENSEMBLE

Le théâtre devient le support d'illusions d'optique qui donne une nouvelle dimension à l'édifice. Quadrillages en noir et blanc, lampes de lave, boîtes qui tournent, billes de mercure, rouages et atomes investissent chaque pierre du bâtiment. Symbole du « faire ensemble », des mains apparaissent dans des bulles et les mouvements des doigts qui dansent sont démultipliés pour créer un kaléidoscope.

.....
ARCADE FIRE / Ready to start

TABLEAU 6

SE CONNECTER À SON TERRITOIRE, À LA VILLE

De grands aplats colorés esquissent le territoire bressan. Les arcades du théâtre deviennent le viaduc de Cize derrière lequel trois bonshommes colorés esquissés avec humour pédalent entre différents lieux patrimoniaux et culturels. Dans ce tableau très coloré et aux forts accents de street art, la campagne succède à la ville et ces étranges silhouettes nous guident jusqu'au théâtre à la tombée de la nuit.

.....
PHOENIX / 1901

Par ordre d'apparition :

EN HAUT : Mont Châtel, (Val-Revermont-Pressiat)
AU MILIEU : Domaine de la Garde (Bourg en Bresse), Saint Martin du Mont, Ferme de la Forêt (Courtes), Monastère royal de Brou (Bourg en Bresse), Village de Treffort-Cuisiat, Hôtel de Ville, Médiathèque Albert Camus, Porte des Jacobins, kiosque à musique du square Simone Veil, H2M, Notre-Dame, La Tannerie (Bourg en Bresse)
EN BAS : L'Apothicaierie (Bourg en Bresse), Cabanes en Dombes, Maison du Cirque, Ekinox, Carré Amiot et la MCC (Bourg en Bresse)



INFOS PRATIQUES

www.bourgenbressedestinations.fr

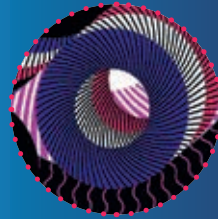


TABLEAU 7

PARTAGE

Des personnages de toutes sortes, poilus, faits de bulles ou de fils lumineux entraînent le spectateur au rythme de Jerusalem. Cette musique est devenue l'hymne du confinement et a incité des centaines de personnes de tout horizon à poster des vidéos dans lesquelles elles dansent sur ce rythme entraînant. Ces étranges personnages attachants plongent le bâtiment dans une grande danse féerique et collective : fenêtres qui s'illuminent, dessins et confettis de lumière, projections colorées et façade s'animent jusqu'aux pierres qui se désolidarisent pour danser et nous guider dans leurs sillages vers une explosion lumineuse finale.

.....
MASTER KG / Jerusalem
.....



.....

DISTRIBUTION MAÎTRISE D'OUVRAGE - MAÎTRISE D'ŒUVRE :

Ville de Bourg-en-Bresse
Direction des affaires culturelles

Production : L'effet Recherche
Direction artistique :
Muriel Brissac

PARTENAIRES INSTITUTIONNELS

Grand Bourg Agglomération -
Département de l'Ain - Centre
des monuments nationaux.

.....

